

日常点検をスマートに

スマホ／タブレット版 設備点検ソリューション



スマートフォン／タブレットだから・・・

持ち運び
しやすい

操作が
簡単

見やす
い

カメラ
撮影

主要 機能

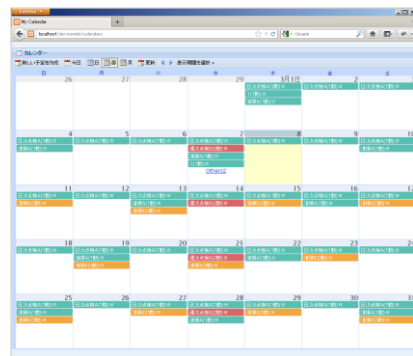
設備点検ソリューションは日常／定期／不定期の点検業務サイクルを一貫して支援するシステムです。



特徴

点検管理機能の特徴（点検計画作成時）

- 視認性のよい点検スケジュールのカレンダー表示
- 点検の一括管理による点検忘れ、点検漏れの防止
- 膨大な工程や数の検査項目の一括取り込み機能
- 管理者、点検作業者などの権限とロールによるユーザー管理



点検作業機能の特徴

- スマートフォン/タブレット端末により従来のハンディターミナルよりも視認性と操作性が向上。しかもタブレットはコスト的にもメリットあり
- 点検現場での結果の OK/NG 判定。NG 時には対応指示が表示され経験の浅い作業者にも有用
- カメラ機能により異常箇所、気になる箇所の撮影も可能
(写真は管理者側にアップロードされパソコンから閲覧可能)



点検管理機能の特徴（点検結果確認時）

- 点検結果の確認と承認
- すべての点検内容と結果が一括管理されるため様々な報告書や分析レポートを作成可能。また、保全の計画立案にも有用です。
 ◇ 弊社の設備保全ソリューション(保全記録/保全計画/技術文書/部品管理 etc.) と連動してトータルな設備保全システムとして利用することも可能です。



活用例

	<ul style="list-style-type: none"> ● 設備・装置の点検 ● 屋外設備の点検 ● メーター等の検針 		<ul style="list-style-type: none"> ● カスタマフォロー等の営業ツールとして
	<ul style="list-style-type: none"> ● 販売品、レンタル品のアフターサービス 		<ul style="list-style-type: none"> ● 製造品、出荷品の品質チェック ● 在庫棚卸し

※当ソリューションをカスタマイズして実現可能と考えられる例も含まれます。標準機能として機能を保証するものではありません。