

地図情報システム MapLib

特徴

ビジュアルな情報管理

地図上の情報と貴社保有の情報をビジュアルに統合可能
地図情報と貴社保有情報を別データベースとして管理することによる容易な修正 / 更新

柔軟なシステム構成

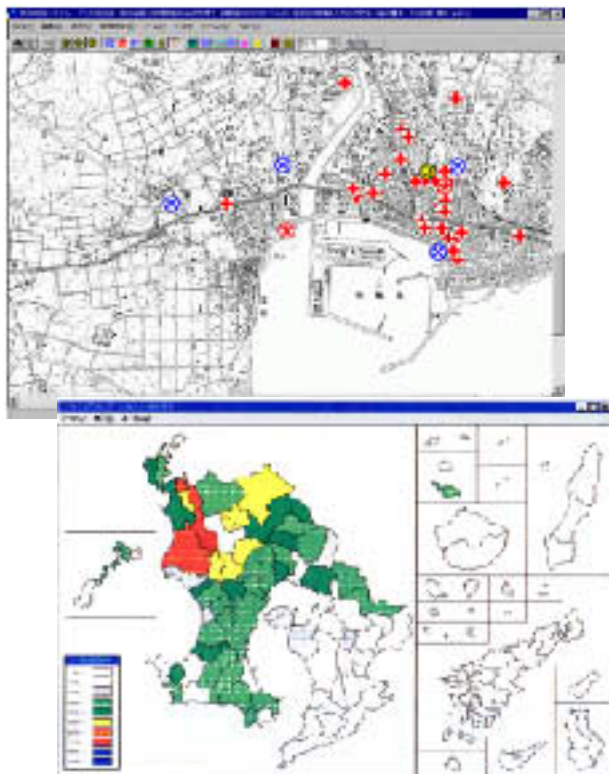
カスタマイズを基本構想とする基本機能のみのパッケージ化
お客様の目的に合わせて必要機能だけをシンプルに構築
カスタマイズによるお客様環境に合わせた操作性の実現

高い汎用性

利用可能地図の制限無し(地形図～住宅地図)
Windows系OS全てに対応

地図情報活用への拡張性

情報の一元管理により、共有化及び共同利用が可能



基本機能

入力機能

情報入力(目標物 / 属性)
地図入力(デジタル地図 / ラスター地図)

検索機能

直接検索(住所 / キーワード等からの検索)
地図からの絞込み検索
一覧検索(登録済み属性に該当するものの一覧検索)

表示機能

一覧表示(目標物の地図上への一覧表示)
地図の拡大・縮小表示 / スクロール・ジャンプ

追加機能例

照会機能

簡易測量 等

分析機能

MapLibによるソリューション

お客様サービスの向上 - お客様とのリレーションシップ向上

観光案内 / テマパーク施設案内 / 住民サービス
現在位置からの行き先へのガイダンス提供
不動産情報サービス
(立地条件、間取り、概観図)

ナレッジ・マネージメントの実現

エリア毎の分析によるエリア・マーケティングへの展開
新規出店時における立地条件の分析支援
エリア分析による店舗品揃えの計画立案支援

業務の効率化

お客様情報管理による、問い合わせに対する迅速な対応
集配先ルート検索 / 照会及び作業状況の確認
工事現場周辺の情報管理及び工事進捗の管理
施設管理(図面と建造物、交通設備・施設)
介護サービス時のルート検索 / 照会